



FLY & TRAVEL SERVICE, Annegret Petersheim
Kompstr. 14, 53881 Euskirchen
Tel.: 0 22 51 / 5 97 80 FAX: 0 22 51 / 5 68 25
eMail: Annegret@flytravelservice.de
www.flytravelservice.de

5 TAGE : F l a n d e r n s Kunststädte – Brügge, Gent & Antwerpen - 25. - 29.05.2012



Zu den Hochburgen flämischer Vergangenheit gehören zweifelsohne Brügge – das Venedig des Nordens – und Gent - mit seinem berühmten Altar - und Antwerpen - die Stadt von Rubens und Jordaens. Allen gemein sind Kanäle, Grachten, Glockentürme und romantische Beinenghöfe: überall enge Gassen, Bilderbuchfassaden und pralle Historie.

B U S Reise: ab/bis Euskirchen mit einem modernen Fernreisebus

HOTELS:

➤ **BRÜGGE: Best Western PREMIER Weinebrugge ****-Sterne**

Koning Albert I laan 242
8200 Sint-Michiels Brugge
Tel. 0032 50 384440



Entdecken Sie das nagelneue Premier BEST WESTERN Weinebrugge, wo das Leben schön ist, Sie sich in der Nähe aller Attraktionen und doch in ruhiger Lage mitten im Grünen befinden. Wir liegen am Stadtrand von Brügge und bieten von allem das Beste. Genießen Sie die Attraktionen im "Venedig des Nordens" und die zahlreichen Annehmlichkeiten, die unser Hotel zu bieten hat. Wir sind lediglich 500 Meter von der Autobahn E40, Ausfahrt 7 entfernt. Wir verfügen über 30 exklusive Zimmer mit Klimaanlage, Fernseher mit Flachbildschirm, kostenlosem Internet und allem modernen Komfort. Das Restaurant Weinebrugge ist bekannt für seine ausgezeichnete belgische/französische Küche.

Fly & Travel Service
Annegret Petersheim
Kompstr. 14
53881 Euskirchen

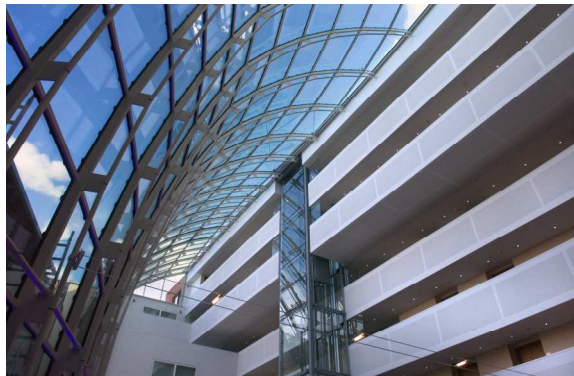
Web: www.flytravelservice.de
Mail: fts@flytravelservice.de
Telefon: +49(0)2251-59780
Telefax: +49(0)2251-56825

Bank Raiffeisenbank Rheinbach Voreifel eG
BLZ: 370 696 27 Konto: 260 1845 019
IBAN: 76370696272601845019
BIC-Code:GENO DE D1 RBC via GENO DE DD



FLY & TRAVEL SERVICE, Annegret Petersheim
Kompstr. 14, 53881 Euskirchen
Tel.: 0 22 51 / 5 97 80 FAX: 0 22 51 / 5 68 25
eMail: Annegret@flytravelservice.de
www.flytravelservice.de

➤ **GENT: MARRIOTT Ghent ****-Sterne** - Drabstraat · Ghent, 9000 Belgien



Das Marriott Hotel in Ghent am Ufer des Lys-Kanals blickt direkt auf die Korenlei und vereint modernes Design mit alten, historischen Gebäuden. Die Glaskuppel mit der riesigen Bar-Lounge "Poppi" ist ein hervorragender Treffpunkt im Stadtzentrum und ein wunderbarer Ort der Erholung. Das Restaurant "Korenhuis" bietet eine Atmosphäre, die an ein traditionelles Kaufmannshaus erinnert und entsprechend dem Geschmack der heutigen globalen Kultur modernisiert wurde, und verspricht Ihnen ein fantastisches kulinarisches Erlebnis zu jeder Tageszeit.

PROGRAMM :

1. Tag: Euskirchen – Antwerpen - Brügge

Morgens reisen wir nach Flandern und machen einen Stopp in Antwerpens Altstadt und besuchen die Sonderausstellung

Meisterwerke im MAS 17.05.11 - 30.12.12

Meisterwerke im MAS. Fünf Jahrhunderte Bild in Antwerpen ist die namhafte Eröffnungsausstellung des MAS - Das MAS ist ein beeindruckendes Gebäude mit einem Museum – ein Schaudapot, der Museumsplatz mit dem Mosaik von Luc Tuymans, der Fußgängerboulevard, das Dachpanorama... Das MAS ist ein Gesamterlebnis. – Weiterfahrt nach Brügge und Zimmerbezug im Hotel. – *Fakultativ:* Abendessen.





2. Tag: BRÜGGE

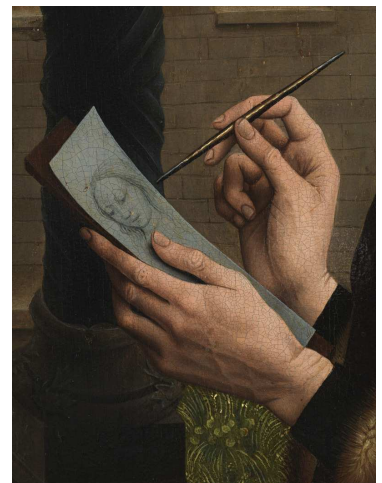
Brügge ist nicht so einfach unter einen Nenner zu bringen. Durch sein eindrucksvolles kunsthistorisches und kulturelles Patrimonium erwarb es europäischen Ruhm als Kunststadt und touristisches Zentrum. - Die historische Altstadt von Brügge wurde im Jahr 2000 von der UNESCO als Welterb- gut anerkannt. Das mittelalterliche Straßenmuster, die schlängelnden Grachten und grünen Festungen machen Brügge zu einem einzigartigen Anziehungspunkt, der jährlich viele Besucher in Verzückung bringt. - Nach dem Frühstück schlendern wir durch den historischen Stadtkern und besuchen u.a. das Groeningemuseum mit seinen Meisterwerken der sog. ‚Flämischen Primitiven‘, in der Liebfrauenkirche sehen wir eine Madonna von Michelangelo und in der Salvatorkirche die Gemälde von Bouts und van der Goes. – Eine Bootsfahrt auf den Stadtgrachten darf natürlich auch nicht fehlen.

3. Tag: Brügge - Ghent

Kaum eine andere Stadt besitzt so viele imposante historische Bauwerke wie Gent. Von Brabanter Gotik über Barock bis zum Eklektizismus und Jugendstil bietet sich dem Besucher ein architektonisch abwechslungsreiches Erbe. Im Mittelpunkt steht der berühmte Genter Altar von Jan und Hubert van Eyck, dessen Besuch in der kathedrale St. Bavo ein Muss ist. Einzigartige Meisterwerke der Flämischen Malerei treffen auf eine aktive Kultur und Kunstszene, für die auch das Städtische Museum für zeitgenössische Kunst (S.M.A.K.) steht. George Minne, Leitfigur der berühmten Latemse School, die in Sint-Martens-Latem ansässig war, machte Gent zu Beginn des 20. Jh. zur Wiege des flämischen Expressionismus.

4. Tag: TRACK und Ghent

2012 wird Gent mehr denn je zur Kulturstadt. Von Mai bis September 2012 zieht TRACK erneut eine Spur durch die Stadt: 30 internationale Künstler arbeiten mit Menschen und Organisationen aus der Stadt an einem besonderen Ausstellungsprojekt zusammen. TRACK zieht sich durch Viertel und Straßen, Gebäude und über Plätze und präsentiert dabei zeitgenössische Kunst:





FLY & TRAVEL SERVICE, Annegret Petersheim

Kompstr. 14, 53881 Euskirchen

Tel.: 0 22 51 / 5 97 80 FAX: 0 22 51 / 5 68 25

eMail: Annegret@flytravelservice.de

www.flytravelservice.de

nicht einfach nur 30 Bilder, sondern Projekte mit einem besonderen Grund, einer überraschenden Geschichte, einem verborgenen Hintergrund, bzw. auf jeden Fall mit einer intensiven Beziehung zur Stadt. Die zahlreichen Museen und Kultureinrichtungen aus Gent schließen sich der Initiative an und sorgen für eine faszinierende Kreuzbestäubung sowie umfangreiche Aktivitäten.

5. Tag: Museum für Schöne Künste

Die Sammlung des Museums für Schöne Künste Gent vermittelt und zum Abschluss ein abwechslungsreiches Bild von der flämischen Kunst ab dem Mittelalter bis zur Hälfte des 20. Jahrhunderts. Zu den Spitzenwerken der alten Kunst gehören zwei Meisterwerke von Hieronymus Bosch. Der Schwerpunkt liegt jedoch bei den Kunstwerken des 19. und 20. Jahrhunderts. Über eine umfangreiche Sammlung von Gemälden, Bildern und Zeichnungen können die Besucher die Kunstströmungen des 19. Jahrhunderts vom Realismus und der Romantik über den Impressionismus und den Symbolismus bis hin zum Expressionismus und Surrealismus des 20. Jahrhunderts kennen lernen. – So es die Zeit zulässt machen wir auf dem Heimweg einen Stop in LEUVEN, um in einer Stippvisite dort die Stadt mit Rathaus und St. Pieterskerk zu entdecken.



EINGESCHLOSSENE L E I S T U N G E N:

- 2 Übernachtungen mit Frühstücksbuffet im **PREMIER Weinebrugge ****-Sterne**
- 2 Übernachtungen mit Frühstücksbuffet im **MARRIOTT Ghent ****-Sterne**
- Stadtrundgang Antwerpen
- Museum am Strom – MAS – Antwerpen – Eröffnungsausstellung
- Stadtrundgang Brügge und Besuch des Groeninge Museum
- Fakultativ: Grachtenfahrt
- Stadtrundgang Gent und Besuch des Genter Altares in der Kathedrale St. Bavo
- Besuch der Sonderausstellung TRACK und des Museums für Schöne Künste in Gent
- Stippvisite in Leuven
- Eintrittsgelder nicht enthalten
- Kulturprogramm bei Reiseantritt
- R+V-Sicherungsschein

PREIS **498.- € p. P. im DZ**
EZ-Zuschlag : 250. - € p.P. für 4 Nächte

ANMELDEFRIST: **ab sofort bis 15.02.2012**
Mindestteilnehmer: 25 Personen

Fly & Travel Service
Annegret Petersheim
Kompstr. 14
53881 Euskirchen

Web: www.flytravelservice.de
Mail: fts@flytravelservice.de
Telefon: +49(0)2251-59780
Telefax: +49(0)2251-56825

Bank Raiffeisenbank Rheinbach Voreifel eG
BLZ: 370 696 27 Konto: 260 1845 019
IBAN: 76370696272601845019
BIC-Code:GENO DE D1 RBC via GENO DE DD