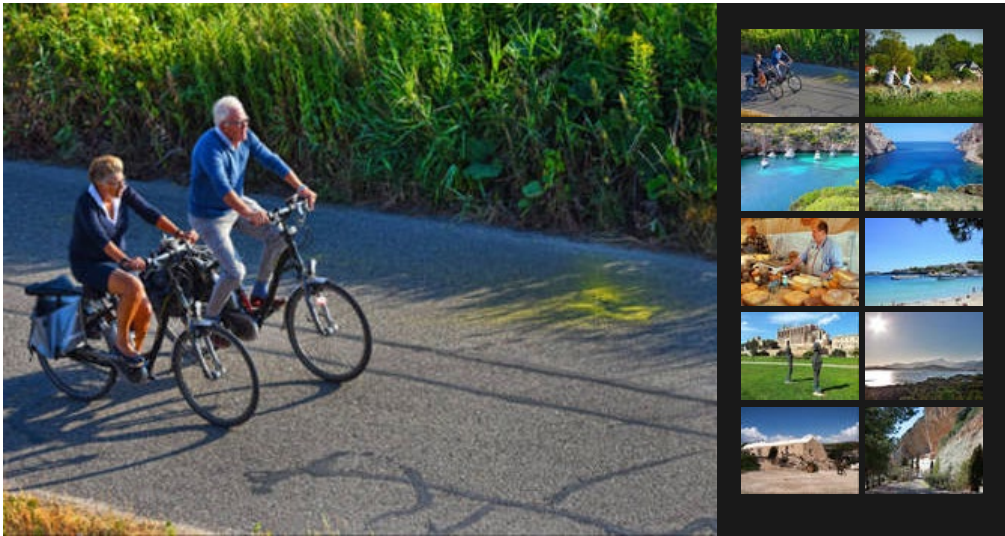


## Spanien

### Mallorca aktiv: E-Bike Radreise (8 Tage)

Mit E-Bikes die schönsten Fleckchen der Insel entdecken



#### Höhepunkte der Reise:

✓ 5 Radtouren inklusive! ✓ moderne E-Bikes mit Gangschaltung ✓ mit erfahrenen Radguides die Insel erkunden

#### Programmablauf:

##### 1. Tag: Anreise

Flug nach Palma de Mallorca und Transfer zu Ihrem Hotel.

##### 2. Tag: Die Altstadt von Palma und Landgut La Granja

Heute morgen erhalten Sie Ihre E-Bikes sowie eine kurze Einführung in die Radreise und wichtige Informationen. Um sich mit Ihrem Rad ein wenig vertraut zu machen, unternehmen Sie eine Probefahrt entlang der Promenade. Erst wenn alle Radler sicher m Sattel sitzen, starten Sie Ihren Ausflug.

Beginnend am Hotel folgen Sie einem ausgebauten Radweg **entlang der Küste nach Palma**, Hauptstadt Mallorcas. Auf Ihrem Weg passieren Sie drei kleine Häfen bis Sie nach ca. 13 km die Kathedrale von Palma, das Wahrzeichen der Stadt, erreichen. Ihr Weg führt Sie **durch den alten Stadtkern von Palma**, vorbei am Parlament, dem Rathaus, der Kirche Santa Eulalia, der Basilika Sant Francesco bis hin zum alten jüdischen Viertel, welches sich **weitab der belebten Touristenpfade** befindet und seinen ganz besonderen Charme versprüht.

Eine kurze Strecke geht es über die alte Stadtmauer, durch den Parc de La Mar, vorbei am Fischereihafen, bis zum westlichen Teil der Altstadt, wo Sie einen Fotostopp am Museum Es Baluard machen. Genießen Sie einen **herrlichen Blick über den Hafen** und das Schloss Bellver, welches hoch oben über Palma thront.

Sie verlassen Palma und erreichen über die alte Verbindungsstraße **Esporles, ein kleines verschlafenes Bergdorf in der Sierra de Tramuntana**. Bei einer Verschnaufpause und Zeit für ein Mittagessen können Sie ein wenig Energie tanken, ehe Sie den Anstieg zum etwas höher gelegenen **Landgut La Granja** wagen. Umgeben von üppiger Vegetation, wunderschönen Gärten und natürlichen Quellen vermittelt das Landgut einen romantischen Rückblick auf das Mallorca von gestern. Hier werden **Kultur und Alltagsleben Mallorcas vor mehr als 100 Jahren** lebendig. Rückfahrt zum Hotel mit dem Bus.

Fahrzeit: 3,5 - 4 Stunden, Schwierigkeitsgrad: leicht bis mittelschwer, Radtour: 35 km, Höhenunterschied: 270 m

##### 3. Tag: Zum Bauernmarkt in Sineu

Sie starten Ihre Tour am Hotel und radeln ein Stückchen landeinwärts. Nach etwa 20 km erreichen Sie **Llucmajor, am Fuße des Randbergs** gelegen. Legen Sie einen kleinen Stopp an der Plaza de Espanya ein, wo sich das Rathaus aus dem Jahre 1882 befindet. Vorbei an der Kirche San Miguel aus dem 13. Jh. verlassen Sie die Ortschaft in nördliche Richtung. Ihr Weg führt entlang einer asphaltierten ruhigen Landstraße und über eine kurze Anhöhe unterhalb des Klosterberges Randa. Gut sichtbar thront hier das Kloster Santuari de Cura. Sie erreichen das **verschlafene Dorf Monüiri**, wo Sie eine Verschnaufpause einlegen. Anschließend geht es weiter entlang der Landstraße nach Sant Joan und dann über kleine ruhige Seitenwege nach **Sineu**, dem geographischen Mittelpunkt Mallorcas. Hier findet jeden Mittwoch **der älteste und bekannteste Wochenmarkt Mallorcas** statt. Geschichtliche Aufzeichnungen reichen bis ins 12. Jh. zurück, als die Araber die Vorherrschaft auf Mallorca hatten. Er ist der einzige Markt auf Mallorca, wo es neben Kunsthandwerk und Produkten aus der Landwirtschaft auch Vieh zu kaufen gibt. Bewundern Sie das bunte Treiben in den kleinen Gassen und auf dem Hauptplatz vor der großen Pfarrkirche. Kulinarische Spezialitäten, Weine und Liköre laden zum Probieren ein! Nach etwas Freizeit zum Bummeln und Mittagessen geht es am Nachmittag mit dem Bus zurück zum Hotel.

Fahrzeit: 3 Stunden, Schwierigkeitsgrad: leicht, Radtour: 45 km, Höhenunterschied: 230 m

##### 4. Tag: In den Süden Mallorcas - von Palma zur Cala Pi

Beginnend am Hotel folgen Sie der **Promenade der Playa de Palma** in südöstliche Richtung, vorbei am Hafen von Arenal. Ein kurzer Abschnitt führt Sie entlang einer etwas befahreneren Landstraße, ehe es über eine ruhige

#### Leistungen inklusive:

- ✓ Flug mit TUIfly von Düsseldorf nach Palma de Mallorca inklusive Gebühren und Zuschlägen
- ✓ Flug mit TUIfly von Düsseldorf nach Palma de Mallorca inklusive Gebühren und Zuschlägen
- ✓ Transfer Flughafen - Hotel inklusive Assistenz
- ✓ Transfer Hotel - Flughafen inklusive Assistenz
- ✓ 7x Übernachtung mit Frühstück im 3-Sterne-Superior Hotel Oleander an der Playa de Palma
- ✓ 7x Abendessen, Buffet
- ✓ ganztägiger Ausflug Palma und Landgut La Granja inklusive E-Bike, Bus und Fahrradguide sowie Eintritt La Granja
- ✓ ganztägiger Ausflug Inselnorden inklusive E-Bike, Bus und Fahrradguide
- ✓ ganztägiger Ausflug Sineu inklusive E-Bike, Bus und Fahrradguide
- ✓ ganztägiger Ausflug Mallorcas Süden inklusive E-Bike, Bus und Fahrradguide
- ✓ ganztägiger Ausflug Sierra de Levante inklusive E-Bikes, Bus und Fahrradguide
- ✓ deutschsprachige Reisebetreuung vor Ort
- ✓ Mini-Reiseführer pro Zimmer

#### Termine:

08.03.21 - 15.03.21

#### Preis pro Person:

**1.098.- €**

EZ-Zuschlag:

119,00 €

asphaltierte Seitenstraße Richtung Inselfüden geht. Sie erreichen das Nobelhotel Sa Torre, errichtet auf dem **historischen Landsitz Sa Torre** aus dem 14. Jh. Mit seiner Windmühle aus dem 15. Jh. und der privaten Kapelle im neugotischen Stil „La Gran Cristiana hat das Anwesen einen ganz besonderen historischen Wert.

Im unter Radfahrern beliebten Café haben Sie die Möglichkeit eine kleine Rast einzulegen, bevor es weiter nach **Capocorb Vell** geht, **eine der wichtigsten prähistorischen Siedlungen auf den Balearen** mit Überresten der talayotischen Kultur, die auf Mallorca zwischen 1300 und 800 v. Chr. ihre Blütezeit hatte. (Eintritt Capocorb Vell: 3,00 € pro Person, zahlbar vor Ort)

Durch Mandelbaumplantagen geht es Richtung Küste bis zur **Cala Pi**, eine der schönsten Buchten im Süden Mallorcas. Vom Torre de Cala Pi, einem Piratenwachturm aus dem 16. Jh., genießen Sie einen herrlichen Blick aufs Meer!

Ein kleines Stück inseeinwärts und dann wieder entlang der Küste führt Sie Ihre Tour nach Sa Rapita. Hier erwartet Sie am bekannten Naturstrand Es Trenc karibisches Flair. Unternehmen Sie einen kleinen Strandspaziergang oder gönnen Sie sich einen Kaffee im Club Nautico. Von der Terrasse des Restaurants hat man einen traumhaften Blick auf den Strand. Rückfahrt mit dem Bus zum Hotel.

Fahrzeit: 3 Stunden, Schwierigkeitsgrad: leicht, Radtour: 44 km, Höhenunterschied: 150 m

## 5. Tag: Tag zur freien Verfügung

Den heutigen Tag können Sie individuell nach Ihren Wünschen gestalten. Wie wäre es mit einem Spaziergang entlang der Promenade? Oder Sie fahren nach Palma und bummeln ein bisschen durch die Altstadt.

## 6. Tag: Durch die Sierra de Levante - der Osten Mallorcas

Einmal quer über die Insel bringt der Bus Sie und Ihre E-Bikes zum **früheren Fischerort Porto Cristo**, an der Ostküste Mallorcas gelegen. Wer möchte, kann hier die **Tropfsteinhöhle Cuevas del Drach** mit ihrem gut 175 m langen unterirdischen See besuchen. Der beeindruckende Rundgang durch dieses **weltberühmte Höhlengebilde** mit Kalksteininformationen, die sich im Laufe von Jahrmillionen geformt haben, dauert ca. 1 Stunde. (Eintritt Drachenhöhle 16,50 € - zahlbar vor Ort). Alternativ können Sie auch hinunter zum Hafen gehen, einen kleinen Spaziergang unternehmen und gemütlich einen Kaffee am Wasser trinken.

Ihre heutige Tour führt Sie durch die Ebene der Sierra de Llevant, wie das Gebiet im Osten Mallorcas genannt wird. Von Porto Cristo aus geht es zuerst entlang einer wenig befahrenen Landstraße inseeinwärts bis **Sant Llorenç de Cardassar**. Hier biegen Sie auf die **Via Verde**, „den grünen Weg, ab - eine ehemalige Eisenbahnstrecke, die einst Manacor mit der Ortschaft Artà verband und in einen Fahrrad- und Wanderweg umgebaut wurde. Vorbei an Mandelbäumen, Steineichen und Kiefern bietet die Strecke wunderschöne Blicke über die weite Ebene und manchmal blitzt sogar ein Stück Meer hervor. In **Son Servera** angekommen, machen Sie eine kleine Pause. Im Schatten des Touristenortes Cala Millor hat der Ort noch seinen **ursprünglichen Charme** behalten und gilt daher als Geheimtipp für jeden Mallorca-Urlauber. Sie besichtigen das Wahrzeichen des Ortes, die Kirche Església Nova, eine Kirche im neugotischen Stil, erbaut von Joan Rubió i Bellve einem Mitarbeiter des bekannten katalanischen Architekten Antoni Gaudí.

Weiter geht es über den letzten Teilabschnitt der Via Verde nach **Artà**. Kleine Restaurants mit Terrassen und wunderschönen Innenhöfen laden zum Einkehren ein. Wer mag, kann auch hoch zum Kloster Sant Salvador fahren, von wo aus man **einen tollen Blick über das Dorf und die Ebene** der Sierra de Levante hat. Am Nachmittag fahren Sie weiter in den ca. 10 km entfernten Küstenort Canyamel, wo der Bus bereits auf Sie wartet, um Sie zurück zum Hotel zu bringen.

Fahrzeit: 3,5 Stunden, Schwierigkeitsgrad: leicht, Radtour: 42 km, Höhenunterschied: 140 m

## 7. Tag: Rundfahrt durch den Inselnorden

Mit Ihren E-Bikes im Gepäck geht es per Bus zur **Playa de Muro im Norden Mallorcas**, von wo aus Sie Ihre heutige Radtour starten. Ihr erster Abschnitt führt durch den **Parc Natural de S'Albufera, das größte und wichtigste Feuchtgebiet der Balearen**. Entstanden vor ca. 100.000 Jahren bietet es unzähligen Vogelarten eine Heimat. Über eine wenig befahrene asphaltierte Landstraße, vorbei an meterhohem Schilf, geht es quer durch das Feuchtgebiet ein Stückchen landeinwärts. Kurz vor der Ortschaft Sa Pobla ändert sich die Landschaft. Durch ein **von Landwirtschaft geprägtes Gebiet**, entlang asphaltierter Feldwege geht es vorbei an Kartoffel-, Artischocken- und Erdbeerfeldern. Sie passieren die Ortschaft Crestatx und fahren über eine Landstraße weiter zum Dorf **Pollença**, wo Sie Ihren ersten Stopp einlegen. Das charmante Dorf mit seinen kleinen verwinkelten Gassen ist beliebt bei Radfahrern und lädt mit kleinen Cafés zum Verweilen ein. Wer mag, kann die 365 Stufen des Kalvarienbergs hinauf zum inneren Frieden besteigen. Großartig von hier oben ist das weite Panorama über die Dächer und Gärten des Ortes bis hin zum Meer.

Sie radeln weiter Richtung Norden nach **Port de Pollença**, dem Hafen von Pollença, von wo aus man einen herrlichen Blick auf die Halbinsel Formentor hat. Gut gestärkt nach einer Mittagspause (auf eigene Kosten) geht es, vorbei an der Bucht von Pollença, nach **Alcudia, die wahrscheinlich älteste Stadt Mallorcas** und einzige Stadt der Insel mit einem noch nahezu komplett erhaltenen Mauerring. Neben gut erhaltenen arabischen Bauwerken kann man am Ortsrand auch noch einige Überreste der römischen Siedlung Pollentia bestaunen. Sie fahren in den Altstadt kern bis zum Rathaus, wo Sie noch ein wenig Freizeit genießen können, ehe der Bus Sie zurück nach Palma bringt.

Fahrzeit: 3 Stunden, Schwierigkeitsgrad: leicht, Radtour: 45 km, Höhenunterschied: 70 m

## 8. Tag: Heimreise

Transfer zum Flughafen und Rückflug.