



FLY & TRAVEL SERVICE, Annegret Petersheim
Kompstr. 14, 53881 Euskirchen
Tel.: 0 22 51 / 5 97 80 FAX: 0 22 51 / 5 68 25
[eMail: Annegret@flytravelservice.de](mailto:Annegret@flytravelservice.de)
www.flytravelservice.de



Porto - Lissabon

Vom grünen Norden zur Silberküste

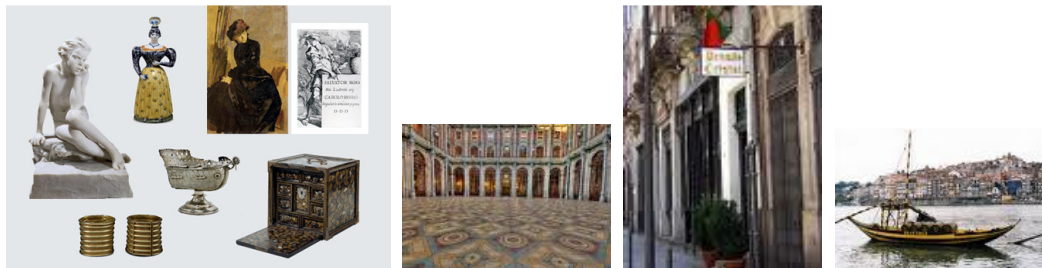
10. - 17.10.2010

Flüge mit LUFTHANSA

- 1 LH6805 V 10OCT 7 QKLFRA HK25 0640 0655 0751 Rail & Fly von Köln nach Fra
- 2 LH4550 V 10OCT 7 FRAOPO HK25 0820 1 0900 1040 FRA - PORTO
- 3 LH4531 Q 17OCT 7 LISFRA HK25 1145 1 1215 1610 LISSABON - FRA
- 4 LH6822 Q 17OCT 7 FRAQKL HK25 1654 TN 1709 1805 Rail & Fly von FRA nach Köln

1. Tag: Flug nach Porto

Linienflug nach Porto. Begrüßungsdrink am Flughafen durch die Reiseleitung. Transfer zum Hotel in Porto. Besuch des National Museum Soares dos Reis – portugiesische Kunst des 16. bis 20. Jh. - Abendessen und Übernachtung.



2. Tag: Porto

Nach dem Frühstück Besuch der Kirche San Francisco und des Palácios da Bolsa, der Sitz der Handelskammer und Börse von Porto, wegen ihrer üppigen neomaurischen Empfangshalle äußerst bemerkenswert. Weiter geht die Besichtigung zum Ribeira Viertel, con der UNESCO zum Weltkulturerbe ernannt. Mittagszeit zur freien Verfügung. Anschließend Besichtigung einer Kellerei mit Portweinprobe. Kleine Bootsfahrt auf dem Douro. Abendessen und Übernachtung im Hotel in Porto.

3. Tag: Minho

Fahrt nach Guimaraes, der Wiege Portugals, wo 1218 die Unabhängigkeit der Grafschaft Portucale vom Königreich von Léon und Kastilien ausgerufen wurde. Besuch des gotischen Palastes der Fürsten von Braganca aus dem 15. Jh. Dann Besichtigung des historischen Stadtzentrums und der kleinen romanischen Kapelle Sao Miguel do Castelo. Panoramafahrt durch das Weinanbaugebiet des „Vinho Verde“ nach Braga. Besuch des Wallfahrtsortes

Fly & Travel Service
Annegret Petersheim
Kompstr. 14
53881 EUSKIRCHEN
Tel: 0 22 51 / 5 97 80
Fax: 0 22 51 / 5 68 25

RAIBA RHEINBACH-
EUSKIRCHEN
Kto.-Nr.. 260 1845 019
BLZ: 370 696 27

e-Mail:
fts@flytravelservice.de
homepage:
www.flytravelservice.de
www.fliegenundreisen.info
www.flytravelservice.org

Steuernummer:
209/5105/0371
USt-IdNr.: DE –
196461309



FLY & TRAVEL SERVICE, Annegret Petersheim

Kompstr. 14, 53881 Euskirchen

Tel.: 0 22 51 / 5 97 80 FAX: 0 22 51 / 5 68 25

[eMail: Annegret@flytravelservice.de](mailto:Annegret@flytravelservice.de)

www.flytravelservice.de

Bom Jesús, der auf dem bewaldeten Monte Espinho direkt am Stadtrand liegt. Mittagszeit zur freien Verfügung. Rundfahrt durch Braga der Sé, der berühmtestem Kathedrale Bragas, die im 11. Jh. erbaut wurde. Abendessen und Übernachtung in Porto.



4. Tag: Porto - Coimbra

Fahrt in Richtung Aveiro, durch eine wundervolle von Kanälen durchzogene Stadt, auf denen zahlreiche buntbemalte Boote fahren. Diese Kanäle führen zu der wahren Attraktion Aveiros: der Ria Formosa, eine Lagune, die sich von der Küste aus 47 km ins Landesinnere erstreckt. Fakultative Mittagspause in Figueira da Foz. Weiterfahrt nach Coimbra, das überreich an mittelalterlichen Zeugnissen ist. Die Studenten tragen zu den traditionellen schwarzen Umhängen Bänder in den Farben ihrer Fakultät. Beim Verlassen des Universitätsgebäudes erreicht man die Sé Nova, die neue Kathedrale, deren sandsteinfarbene Fassade den ganzen Platz beherrscht. Die Altstadt, Baixa, ist das Haupteinkaufsviertel und zieht sich entlang des Flusses Mondego hin. Zimmerbezug in ihrem Hotel in Coimbra. Abendessen und Übernachtung im Hotel.



5. Tag: Batalha – Fatima – Nazaré- Obidos - Lissabon

Das eindrucksvolle Kloster von Batalha – Höhepunkt der Gotik in Portugal – ist unser erstes Ziel. Die Anfänge von Santa Maria da Vitória gehen zurück auf die Zeit, als Portugal seine Unabhängigkeit gegen Kastilien auf dem Schlachtfeld behaupten musste. Weiter führt der Weg in den bekannten Wallfahrtsort Fátima. Fakultatives Mittagessen im Fischerort Nazaré, der sich an eine fantastische, kilometerlange Bucht anschmiegt. Anschließend führt die Reise nach Obidos, dem schönsten mittelalterlichen Ort Portugals. Weiterfahrt nach Lissabon. Zimmerbezug, Abendessen und Übernachtung im Hotel.



Fly & Travel Service
Annegret Petersheim
Kompstr. 14
53881 EUSKIRCHEN
Tel: 0 22 51 / 5 97 80
Fax: 0 22 51 / 5 68 25

RAIBA RHEINBACH-
EUSKIRCHEN
Kto.-Nr.. 260 1845 019
BLZ: 370 696 27

e-Mail:
fts@flytravelservice.de
homepage:
www.flytravelservice.de
www.fliegenundreisen.info
www.flytravelservice.org

Steuernummer:
209/5105/0371
USt-IdNr.: DE –
196461309



FLY & TRAVEL SERVICE, Annegret Petersheim

Kompstr. 14, 53881 Euskirchen

Tel.: 0 22 51 / 5 97 80 FAX: 0 22 51 / 5 68 25

[eMail: Annegret@flytravelservice.de](mailto:Annegret@flytravelservice.de)

www.flytravelservice.de

6. Tag: Lissabon – pulsierende Stadt – manuelinische Baukunst

Ganztägige Stadtbesichtigung. Fahrt über die Avenida Liberdade, Rossioplatz und Praça do Comércio zum ältesten Stadtteil Lissabons: die Alfama, ein Labyrinth von unzähligen engen und malerischen Gassen. Spaziergang von der Kathedrale bis zum Castelo São Jorge, das auf dem ersten Hügel östlich des Stadtzentrums liegt. Von hier aus haben Sie den schönsten Ausblick auf die Stadt und den Tejo. Weiter geht es zum Kachelmuseum in den wunderschönen Kreuzgängen der Madre de Deuskirche. Fahrt nach Belém.

Außenbesichtigung des Torre de Belém, der von Francisco de Arruda zur Verteidigung des Hafens erbaut wurde. Danach Besuch des Jerónimos-Klosters. Das [Museu Nacional de Arte Antiga](#) bildet im Schwerpunkt eine Sammlung von Werken portugiesischer Künstler, aber es besitzt auch Werke von [Hieronymus Bosch](#), [Albrecht Dürer](#), [Pieter Brueghel der Jüngere](#), [Piero della Francesca](#), [Hans Holbein der Ältere](#) und [Raffaël](#). Das [Museu Calouste Gulbenkian](#) umfasst Kunstobjekten des Barocks bis hin zur Moderne - Werke von Rembrandt ("Portrait eines alten Mannes"), Monet ("Stillleben mit Melone") und Manet ("Die Seifenblasen"). Fahrt ins Bairro Alto und Besuch des Portwein-Instituts, wo in gepflegtem Ambiente zwei Portweine verkostet werden. Abendessen und Übernachtung im Hotel.



7. Tag: Evora

Heute lernen Sie Evora kennen. Kaum hat man den Großraum Lissabons verlassen, kommt man in ländliche, einsame Gegenden. Portugals „Tiefen“ bietet ungeahnte Höhepunkte: Evora, die Hauptstadt des Alentejo, ist ein solcher. Innerhalb ihres römischen Stadtmauerrings kann man auf engstem Raum Kultur und Geschichte der unterschiedlichsten Epochen Revue passieren lassen. Evora ist ein Kunstwerk. Das sah auch die UNESCO so und erhob die gesamte Altstadt 1987 zum Weltkulturerbe. Spaziergang durch das Gassenlabyrinth der Altstadt. Die älteste Sehenswürdigkeit ist der Dianatempel, der ins 2./3. Jh. n. Chr. datiert wird. In der Nähe liegt die der Heiligen Jungfrau geweihte Kathedrale, ein strenges Gebäude, dessen Granitfassade in romanisch-gotischem Stil im 12. Jh. erreicht wurde. Weiterhin sehen Sie die gotische Kirche São Francisco mit der Knochenkapelle und die Universität mit einem bezaubernden Kreuzgang. Abendessen und Übernachtung im Hotel.



8. Tag: Rückreise

Fly & Travel Service
Annegret Petersheim
Kompstr. 14
53881 EUSKIRCHEN
Tel: 0 22 51 / 5 97 80
Fax: 0 22 51 / 5 68 25

RAIBA RHEINBACH-
EUSKIRCHEN
Kto.-Nr.. 260 1845 019
BLZ: 370 696 27

e-Mail:
fts@flytravelservice.de
homepage:
www.flytravelservice.de
www.fliegenundreisen.info
www.flytravelservice.org

Steuernummer:
209/5105/0371
USt-IdNr.: DE –
196461309



FLY & TRAVEL SERVICE, Annegret Petersheim

Kompstr. 14, 53881 Euskirchen

Tel.: 0 22 51 / 5 97 80 FAX: 0 22 51 / 5 68 25

[eMail: Annegret@flytravelservice.de](mailto:Annegret@flytravelservice.de)

www.flytravelservice.de

Heute heißt es Abschiednehmen von Portugal. Transfer zum Flughafen und Rückflug nach Deutschland.

Unsere Leistungen:

- **Bus**stellung für **alle Transfers und Ausflüge** laut Programm
- 3 Übernachtungen mit **Halbpension** im 4-Sterne Hotel in P o r t o
- 1 Übernachtung mit **Halbpension** im 4-Sterne Hotel in C o i m b r a
- 3 Übernachtungen mit **Halbpension** im 4-Sterne Hotel in L i s s a b o n
- Doppelzimmer mit Bad oder Dusche/WC, TV und Telefon
- **Ausflüge** mit qualifizierter, deutschsprachiger Reiseleitung wie beschrieben
- **Eintritt** laut Reiseverlauf
- **Kulturprogramm** bei Reiseantritt, 3 Museumsbesuche mit M.Petersheim
- **R+V-Sicherungsschein**
- Fakultativ: Reiserücktrittsversicherung
- Sicherheitsgebühr und Tax im Preis nicht enthalten – ca. 100.-€

Preis pro Person:

Bei mind. 25 Gästen € 1295,- im Doppelzimmer
€ 225,- Einzelzimmerzuschlag (insgesamt)

Anmeldefrist: 28.08.2010

Geplante Hotels:

<u>HF IPANEMA PORTO ****</u>	<u>TIVOLI COIMBRA HOTEL ****</u>	<u>HF FÉNIX URBAN ****</u>
		
10.10. – 13.10.10 (www.hfhotels.com)	13.10. – 14.10.10 (www.tivolihotels.com ; www.hoteltivoli.com)	14.10. – 17.10.10 (www.hfhotels.com)

Fly & Travel Service
Annegret Petersheim
Kompstr. 14
53881 EUSKIRCHEN
Tel: 0 22 51 / 5 97 80
Fax: 0 22 51 / 5 68 25

RAIBA RHEINBACH-
EUSKIRCHEN
Kto.-Nr.. 260 1845 019
BLZ: 370 696 27

e-Mail:
fts@flytravelservice.de
homepage:
www.flytravelservice.de
www.fliegenundreisen.info
www.flytravelservice.org

Steuernummer:
209/5105/0371
USt-IdNr.: DE –
196461309