



FLY & TRAVEL SERVICES, Annegret Petersheim

Kompstr. 14, 53881 Euskirchen

Tel.: 0 22 51 / 5 97 80 FAX: 0 22 51 / 5 68 25

eMail: Annegret@flytravelservice.de * www.flytravelservice.de

3 tägige – FLUGREISE nach Zürich

Unsere traditionelle Adventstour

Zürich - Little Big City & Picasso

10.12.2010 – 12.12.2010

„Little big city“ – wie Zürich auch liebevoll genannt wird, hat alles, was eine Stadt zum attraktiven Reiseziel macht. Geprägt wird das Stadtbild von den Türmen der drei Kirchen Großmünster, St. Peter und Fraumünster und der herrlichen Seepromenade. In der Altstadt lässt sich gemütlich bummeln, Kunstgalerien, Antiquitätengeschäfte, Cafés reihen sich aneinander. „Très chic“ geht’s auf der Bahnhofstraße zu, sie zählt nicht umsonst zu einer der bekanntesten Einkaufsstraßen der Welt! Grüezi in Zürich – herzlich willkommen!

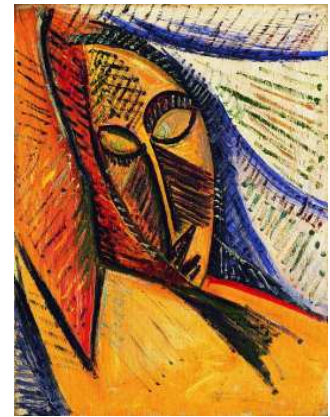
Die allererste Museumsretrospektive von Pablo Picasso fand in Zürich statt. Die von Picasso selbst kuratierte Ausstellung wurde von September bis November 1932 im Kunsthaus gezeigt. Für die Geschichte der modernen Kunst war sie ein wichtiges und einzigartiges Ereignis, das zu einem Markstein der Ausstellungstätigkeit des Kunsthaus Zürich geworden ist. Dieser ersten Picasso-Retrospektive widmet das Kunsthaus zur Feier seines hundertjährigen Bestehens eine glanzvolle Hommage. Die Ausstellung wird anhand von etwa 60 von Picasso 1932 für Zürich ausgewählten Spitzenwerken das Profil seines Rückblicks auf sein Werk rekonstruieren. Sie wird von einem Katalog begleitet, der die Entstehung der Ausstellung nachzeichnet, ihren Einfluss auf die Geschichte der Rezeption des damals noch kontroversen Künstlers sowie ihre exemplarische Bedeutung hinsichtlich der Beziehung zwischen Künstlern, Kunsthändlern, Museen und kulturellen Institutionen vom 20. Jahrhundert bis heute. Dank der Unterstützung der berühmtesten Sammlungen sowie privater Leihgeber in Europa, USA und Japan verspricht diese Ausstellung zu einem der Höhepunkte des Jubiläumsjahres zu werden.

MINDESTTEILNEHMER: 15

Anmeldefrist: 01.09.2010

Reisepreis pro Person inkl. Flug und der u.g. Leistungen

- | | | |
|-------------------------|---|-------|
| • Doppelzimmer | € | 269,- |
| • Einzelzimmerzuschlag: | € | 40,- |



Fly & Travel Services
Annegret Petersheim
Kompstr. 14
53881 EUSKIRCHEN
Tel: 0 22 51 / 5 97 80
Fax: 0 22 51 / 5 68 25

RAIBA RHEINBACH-
EUSKIRCHEN
Kto.-Nr.. 260 1845 019
BLZ: 370 696 27

e-Mail:
fts@flytravelservice.de
homepage:
www.flytravelservice.de
www.fliegenundreisen.info

Steuernummer:
209/5105/0371
USt-IdNr.: DE –
196461309
R+V-Sicherungsschein



FLY & TRAVEL SERVICES, Annegret Petersheim

Kompstr. 14, 53881 Euskirchen

Tel.: 0 22 51 / 5 97 80 FAX: 0 22 51 / 5 68 25

eMail: Annegret@flytravelservice.de * www.flytravelservice.de

Unser Hotel



Große Gästezimmer, Fitnesscenter, Innenpool und W-LAN in unserem umweltfreundlichen Hotel in Zürich

Zwei Straßenbahnlinien halten direkt vor unserem Hotel und bringen uns in die Innenstadt oder zum Flughafen. Ein kostenpflichtiger Shuttleservice ist ebenfalls verfügbar.

**** RENAISSANCE ZÜRICH HOTEL

Thurgauerstrasse 101 Zurich-Glattpark, 8152 -

Phone: 41 44 874 5000 Fax: 41 44 874

Leistungen (im o.g. Reisepreis enthalten!) :

DUS – ZRH AB 8118 M 10.12.10 08:45 10:00 20KG OK

ZRH – DUS AB 8173 M 12.12.10 19:05 20:25 20KG OK

- 2 Übernachtung/Frühstücksbuffet im 4-Sterne-Renaissance-Hotel Zürich
- Stadt- und Museumsführungen durch Manfred Petersheim
- Kunsthaus Zürich: Picasso-Sonderausstellung – 14:00 UHR / Sa 11.12.2010
- Eintritte **n i c h t** im Reisepreis enthalten
- Empfehlung: Zürich-CARD: 24.00 € - 72 Stunden Gültigkeit – Tram und Museen kostenfrei
- R+V-Insolvenzschutz
- Reiseprogramm vor Reisebeginn
- *Fakultativ:* 3-Gang-Menu zu CHF 35.00 oder ein Buffet zu CHF 45.00 pro Person im Hotel

Programm (Überblick - Änderungen aus organisatorischen Gründen vorbehalten!) :

Der **erste Tag** gehört der **Züricher Altstadt**, den malerischen Gassen mit den Häusern berühmter Persönlichkeiten, dem Fraumünster mit seinen Glasfenstern von **Marc Chagall**, dem romanischen Großmünster sowie dem „Zunftthaus zur Meisen“. Ein Spaziergang am Zürichsee - hier liegt auch das private Johann-Jacobs-Museum, das sich der Kulturgeschichte des Kaffees widmet, und **das Le Corbusier Haus/Heidi Weber Haus** – und am Limmatquai wie durch die legendäre Bahnhofstraße und über den Paradeplatz mit seinen berühmten Bankgebäuden darf hier nicht fehlen. In der ETH Zürich finden wir die Originaleinrichtung des **Kilchberger Arbeitszimmers von Thomas Mann** und eine berühmte **Graphische Sammlung mit Werken von Dürer bis Warhol**. Am **zweiten Tag** werden wir mittags im **Kunsthaus Zürich** zur **PICASSO-Ausstellung** erwartet. Bei der Führung lernen wir auch eine der bedeutendsten Kunstsammlungen Europas kennen. Je nach Wetter fahren wir mit der Uetlibergbahn auf den 871 Meter hohen Hausberg der Stadt mit seinem prachtvollen Panorama. – Am Sonntag widmen wir uns der **Architektur in Zürich** und im **ShopVille-Rail-City**-Bahnhof sehen wir den größten überdachten **Weihnachtsmarkt** Europas; ein weiteres **Top-Museum** – die Kunsthalle Zürich, das Museum für Gestaltung oder das Museum Bellerive – bildet den Abschluss unserer Reise.

Fly & Travel Services
Annegret Petersheim
Kompstr. 14
53881 EUSKIRCHEN
Tel: 0 22 51 / 5 97 80
Fax: 0 22 51 / 5 68 25

RAIBA RHEINBACH-
EUSKIRCHEN
Kto.-Nr.. 260 1845 019
BLZ: 370 696 27

e-Mail::
fts@flytravelservice.de
homepage:
www.flytravelservice.de
www.fliegenundreisen.info

Steuernummer:
209/5105/0371
USt-IdNr.: DE –
196461309
R+V-Sicherungsschein