

Deutschland

Mit der MS Dutch Melody von Köln nach Strasbourg und zurück (8 Tage)

Unterwegs auf dem mächtigen Vater Rhein



Höhepunkte der Reise:

- ✓ Flusskreuzfahrt

Programmablauf:

1. Tag: Einschiffung in Köln

Anreise zur Anlegestelle der MS Dutch Melody in **Köln**.
ab 16:00 Uhr Einschiffung

2. Tag: Die Stadt des Asbach: Rüdesheim

Entdecken Sie in Rüdesheim Geschichte und Geschichten bei einem Stadtrundgang und bestaunen Sie die weltbekannte Drosselgasse im Herzen der Altstadt. Wer hat nicht schon von Asbach Uralt gehört? Lernen Sie mehr über den Geist des Weines bei einem Besuch der Asbach Brennerei. Bestaunen Sie die Weinreben an den Hängen, welche die Stadt malerisch umranden.

3. Tag: Willkommen in der Nibelungenstadt Worms

Als Stadt der Nibelungen berühmt, verfolgt man in **Worms** insgesamt 2000 Jahre Weltgeschichte. Vieles in der Stadt erinnert an das alte Meisterwerk: Straßennamen, Denkmäler und die historischen Nibelungen-Spiele. Imposant ragt der romanische Dom empor, an dem einst Luther seine Thesen verteidigte. Der **Dom St. Peter** war Schauplatz großer historischer Ereignisse, ob Reichs- und Hoftage, Papsternennung und Königshochzeit, im Mittelalter schaute die Welt nach Worms. An der höchsten Stelle der Stadt im 12. Jahrhundert erbaut, überdauerte er die Stürme der Zeit und ist überaus sehenswert.

Am Abend legt das Schiff in Mannheim an. Eingebettet in eine der schönsten Jugendstilanlagen Europas, dem Friedrichsplatz, erhebt sich der römisch-monumentale Wasserturm, das Wahrzeichen der Stadt und ist mit 60 Metern Höhe schon von weitem sichtbar. Die größte barocke Schlossanlage Deutschlands erstrahlt in vollem Glanz im Zentrum der Stadt, heute Herberge für eine der wohl schönsten Universitäten Deutschlands und des prunkvollen Schlossmuseums.

4. Tag: Kaiserstadt Speyer

Wie wäre es mit einem Stadtrundgang durch die 2000-jährige Kaiserstadt Speyer in der Pfalz? Sie sehen das alte Rathaus, die Dreifaltigkeitskirche, den Judenhof mit mittelalterlicher Mikwe, den Stadtturm

Leistungen inklusive:

- ✓ 7x Übernachtung an Bord der MS Dutch Melody, Unterbringung in Außenkabinen auf dem Mitteldeck (Sonata/Cantata)
- ✓ 7x Vollpension an Bord, inklusive Frühstücksbuffet, Mittagessen, Nachmittagskaffee/-tee, Abendessen und später Snack
- ✓ tägliche Unterhaltung an Bord mit Musik und Animation
- ✓ sämtliche Hafen-, Brücken- und Schleusengebühren
- ✓ durchgehende Reisebegleitung an Bord
- ✓ halbtägiger Ausflug mit Reisebegleitung durch Strasbourg

Termine:

05.09.23 - 12.09.23

Preis pro Person:

1.269 €

EZ-Zuschlag: 700,00 €

Aufpreise:

Außen-Doppelkabine
Oberdeck (Serenade) 331,00 €

Beratung und Buchung:

Fly & Travel Service
Kompstraße 14
D 53881 Euskirchen
02251 59780
annegret@flytravelservice.de
www.flytravelservice.de

Altpörtel und den Kaiserdom St. Josef. Die Dreifaltigkeitskirche gilt als spätbarockes Gesamtkunstwerk von überregionaler Bedeutung. Der Speyerer Kaiserdom gilt eines der bedeutendsten romanischen Bauwerke in Deutschland und ist die Sehenswürdigkeit in Speyer.

- ▶ Ausflugspaket Frühbucher: geführte Landgänge/Stadtführungen in Rüdesheim, Worms, Speyer, Mainz und Koblenz (bei Bedarf inkl. Transfer, Einzelbuchungen an Bord nach Verfügbarkeit möglich) 111,00 €

5. Tag: Strasbourg - Zu Gast in "La Petite France"

Heute besuchen Sie **Strasbourg**. Ihre Reiseleitung wird Ihnen erklären, weshalb sie als eine der schönsten Städte der Welt bezeichnet wird. Die Stadt ist Sitz des Europäischen Parlaments und berühmt für die gepflegte Altstadt mit dem idyllischen Gerberviertel. Das alles überragende **Münster** gilt als eines der bedeutendsten Denkmäler abendländischer Baukunst. Die Gastronomie, das pittoreske Viertel Petite France, das bei den Touristen so beliebt ist, und natürlich die Grande Ile, das Stadtzentrum, das zum Welterbe der UNESCO gekürt wurde, machen Strasbourg so einzigartig.

6. Tag: Von Mainzelmännchen und Gutenberg

Das gibt es wahrlich nur in **Mainz**! An einem Fußgängerüberweg zwischen Bahnhof und Innenstadt leuchtet der schlaue Det rot und grün, steht und geht. Denn hier finden Sie die erste Mainzelmännchen-Ampel Deutschlands! Diese und weitere Sehenswürdigkeiten, wie römische Relikte, barocke Prachtbauten aus der Zeit der Kurfürsten oder der imposante Dom, können Sie bei einem Spaziergang durch die Stadt entdecken. Verpassen Sie nicht das einzigartige Gutenbergmuseum, welches Sie zu einer Reise durch die Geschichte des Buchdrucks einlädt.

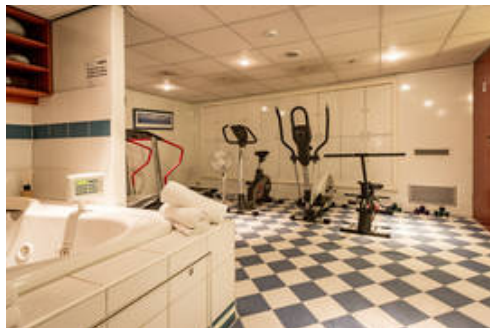
Am frühen Abend legt das Schiff in Boppard an. Die Stadt liegt am oberen Mittelrhein, dem sogenannten Mittelrheintal, welches seit 2002 zum Weltkulturerbe der UNESCO gehört. Nördlich von Boppard macht der Rhein seine größte Schleife.

7. Tag: Koblenz und das Deutsche Eck

Bewacht durch die Festung Ehrenbreitstein, ist **Koblenz**, mit seiner 2000-jährigen Geschichte eine der ältesten deutschen Städte. Die ehemalige Residenzstadt der Trierer Kurfürsten liegt an der Mündung der Mosel in den Rhein, dem **Deutschen Eck**. Koblenz ist ein wichtiger Verkehrsknotenpunkt und einer der bedeutendsten Weinhandelsplätze am Rhein. Zahlreiche Museen und unzählige Weinschenken laden zum Besuch ein. Flanieren Sie durch das romantische Gassengewirr und erleben Sie rheinische Fröhlichkeit.

8. Tag: Ausschiffung in Köln

09:00 Uhr Ausschiffung - es heißt Abschied nehmen...



MS Dutch Melody

Darstellung:

Seit Januar 2019 präsentiert sich die MS Dutch Melody als neuer Flottenzuwachs der Dutch Cruise Line.

Es ist ein 4-Sterne-Schiff, das seinen Gästen und Passagieren einen komfortablen Aufenthalt während der Kreuzfahrt bietet.

Die MS Dutch Melody hat eine Länge von 110 Metern und Platz für 140 Passagiere.

Ausstattung:

Auf 3 Decks verteilen sich 70, ca. 14 m² große Kabinen. Sie verfügen alle über 2 Betten, am Tage zusammenklappbar und als gemütliche Sitzgelegenheit nutzbar.

DU/WC, Föhn, Safe, individuelle Klimaanlage, Direktwahltelefon und Farbfernsehen gehören zur Einrichtung. Die Kabinen auf dem Serenade Deck sind mit Schiebetüren und einem kleinen Balkon ausgestattet. Auf dem Sonata bzw. Cantata Deck bieten die Kabinen dem Gast große Fenster (Prelude Deck auf Wasserspiegelhöhe mit kleinen Fenstern).

Weitere Einrichtung:

Die MS Dutch Melody ist auf dem Serenade Deck mit einer großen, gemütlichen Lounge mit Bar, einem Restaurant sowie einer kleinen Bibliothek ausgestattet und auf dem Prelude Deck mit einem Fitnesscenter mit Sauna.

Das Sonnendeck auf dem Schiff erwartet alle Passagiere mit Liegestühlen zum entspannten und gemütlichen Verweilen.